

# KUNSTSTOFF – ISOLIERROHR BIEGSAM

## KS.YSFGSDB

nicht flammausbreitend - mittlere Druckfestigkeit - 33232- mit hochgleitfähiger Innenschicht

**KNOSCH®**  
Kunststoffe

### EIGENSCHAFTEN

Biegsames Kunststoffwellrohr aus Polyolefine, blau RAL 5024 hochtemperaturbeständig, mittlere Druckfestigkeit, sehr biegsam ohne Querschnittsverengung mit hochgleitfähiger Innenschicht

### PHYSIKALISCHE WERTE

- Material: Polyolefine
- mittlere Druckfestigkeit
- mittlere Schlagfestigkeit
- temperaturbeständig von -5°C bis + 105°C
- nicht flammausbreitend
- Beton geeignet mit chemischen Zusätzen
- korrosionsfest
- Biegsam
- Messung der Rauchgasdichte nach DIN EN 61034-2

### VERWENDUNG

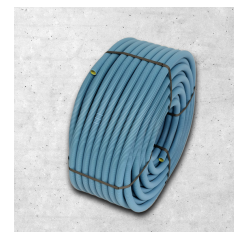
Isolierrohr Typ KS.YSFGSDB, einsetzbar, wo vorrangig hohe Temperaturen und mittlere mechanische Belastungen auftreten.

Für alle Installationen im Rüttel-, Schüttel-, Stampfbeton, Estrich, Unterputz, Hohlwände, Zwischendecken und Erdreich geeignet.

Durch die hochgleitfähige Innenschicht können Kabel und Leitungen kosteneffizient installiert werden.

### VORTEILE

- sehr hohe Zeitreduzierung beim Einziehen oder Einschieben von Kabeln und Leitungen
- Verkürzung der Installationszeit, dadurch Kostenersparnis
- längere Strecken von Kabeln und Leitungen können eingezogen werden
- kein Einsatz von zusätzlichen Gleitmitteln
- keine Ablagerungen von Gleitmittel im Rohr, Kabeln oder Leitungen
- kein Einzugsdraht notwendig
- silikonfrei



VDE 0605  
DIN EN 61386-22  
Klassifizierung 33232  
Mindestdruckfestigkeit  
750N/5cm



| Typ: KS.YSFGSDB    | 20          | 25          |
|--------------------|-------------|-------------|
| Artikel-Nr.        | 201-031-020 | 201-031-025 |
| Außen Ø (mm)**     | 20,0        | 25,0        |
| Innen Ø (mm)       | 14,4        | 17,4        |
| Bundinhalt (m)     | 100         | 100         |
| Paletteninhalt (m) | 2800        | 2400        |

\*\*fertigungsbedingte Maßtoleranzen nach DIN EN 60423

Stand: März 2023